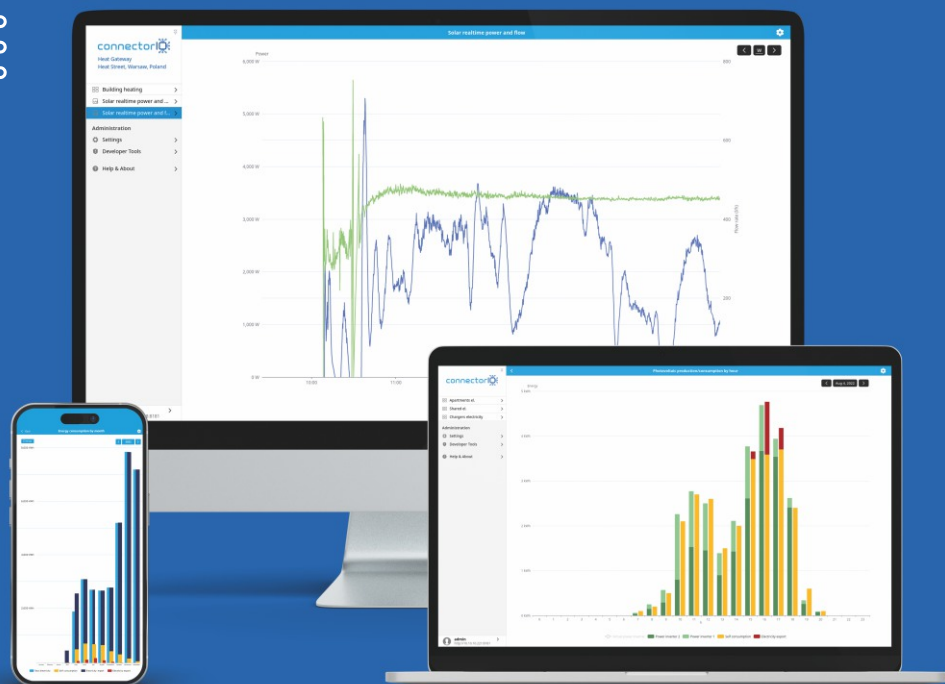


WSZYSTKIE  
MEDIA

W JEDNYM  
MIEJSCU



Oprogramowanie do monitorowanie  
zużycia i produkcji energii

Monitorowanie systemów automatyki

Rozwój oprogramowania na zamówienie

ADS

CAN

OPC UA<sup>1</sup>

BACnet

CANopen

Fatek

M-Bus

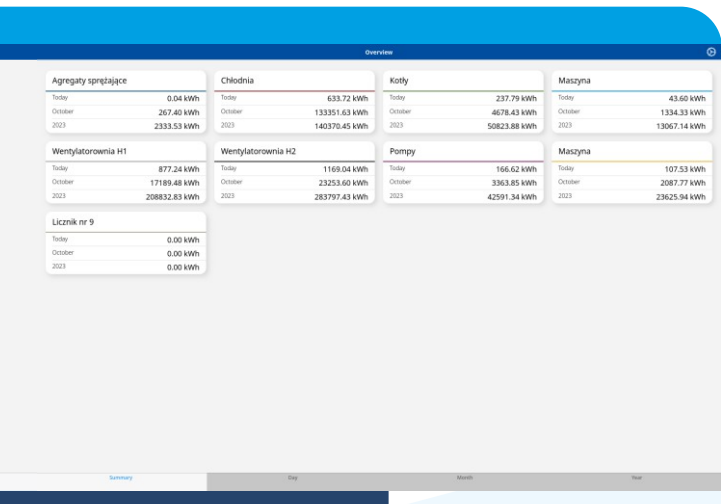
Modbus

S7

Wireless M-Bus

{PL} ZAPROJEKTOWANO  
I ZAKODOWANO W POLSCE





## elastyczny system monitorowania energii i zintegrowany data logger

ConnectorIO Agent to kompletna platforma rozwoju aplikacji „edge”, która pozwala na łatwą akwizycję i szybką integrację danych pochodzących z systemów automatyki.

Agent może zostać doposażony w moduł monitorowania energii, który pozwala na rejestrację oraz wizualizację zużycia energii oraz mocy a także innych parametrów pochodzących z szerokiej gamy mierników dostępnych na rynku.

## Automatyczne zbieranie danych z możliwością uruchomienia wielu konfiguracji

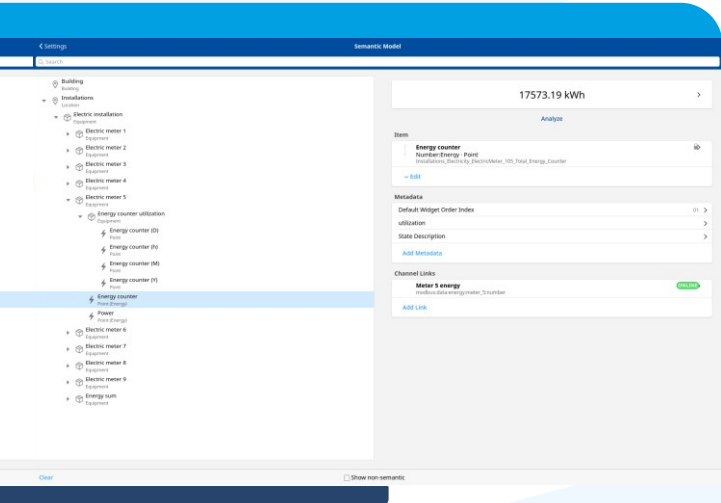
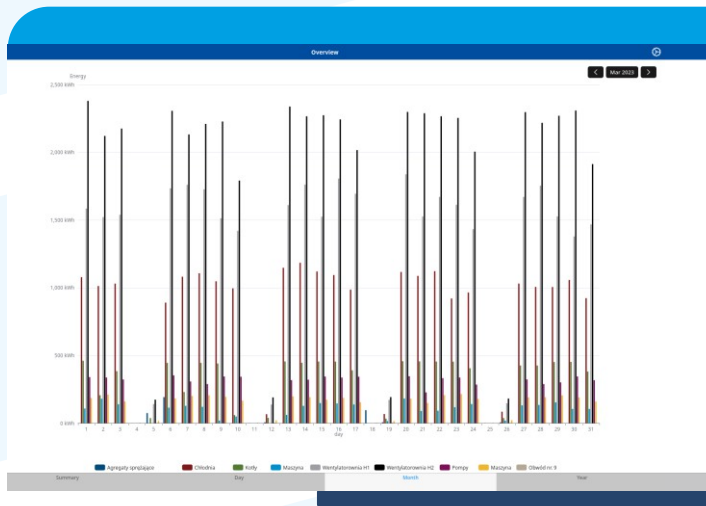
W oparciu o zebrane stany liczydeł system automatycznie zlicza konsumpcję/produkcję w dowolnie zdefiniowanym interwale czasowym (1 min / 15 min / 30 min / 1h / 1d / 1M / 1Y).

Agent pozwala na definiowanie szablonów dashboardów oraz łatwe przenoszenie ich definicji pomiędzy instalacjami.



### Możliwość uruchomienia:

- wirtualna maszyna (licencja roczna)
  - urządzenie zarządzane: PC/ARM (licencja początkowa + subskrypcja)
  - kontener / docker (licencja roczna)
- Konfiguracja przez przeglądarkę lub pliki.



## Data logger (rejestrator danych)

### wizualizacja danych pochodzących z automatyki przemysłowej oraz budynkowej

Data logger pozwala na rejestrację i wizualizację danych pochodzących z szerokiej gamy systemów automatyki przemysłowej oraz budynkowej. Jego głównym zastosowaniem jest zbieranie danych w celach diagnostycznych oraz analitycznych. Zależnie od protokołu oraz sieci częstotliwość próbkowania może wynosić od 100 ms wzwyż.

### Obsługiwane protokoły (klient/master):

- AMS (Beckhoff)
- BACnet
- CAN
- CANopen
- S7-1200 / S7-1500 (Siemens)
- M-Bus
- Modbus
- OPC UA
- Wireless M-Bus

### Obsługiwane protokoły (serwer/slave)<sup>1</sup>:

- BACnet
- Modbus
- OPC UA

Możliwość udostępnienia informacji z jednego protokołu za pomocą drugiego.

<sup>1</sup> W przygotowaniu. Dostępność protokołów zależna od zainteresowania.

